

VÝKOPY NUTNO OHRADIT ZÁBRANAMI SE Z2.
DZ B28 OSADIT 7 DNÍ PŘED ZAČÁTKEM PRACÍ.

VÝKOPY PRO KABELY

POLICIE ČESKÉ REPUBLIKY
KRAJSKÉ ŘEDITELSTVÍ POLICIE
HLAVNÍHO MĚSTA PRAHY
ODBOR SLUŽBY DOPRAVNÍ POLICIE 17
ODDĚLENÍ DOPRAVNÍHO INŽENÝRSTVÍ
140 00 PRAHA 4, KONGRESOVÁ 2

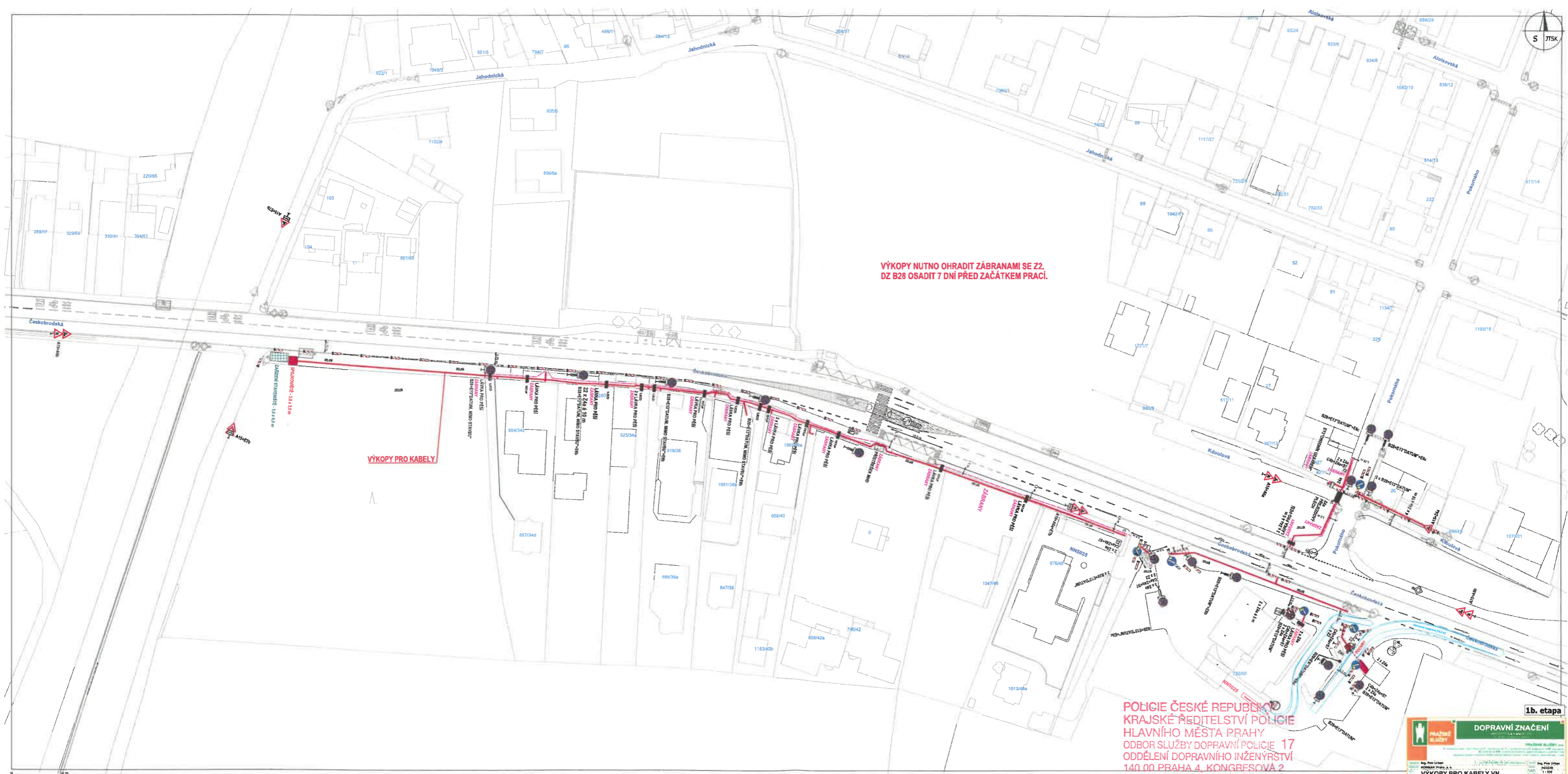
Příloha č. 1 k písemnému stanovisku čj.
KRPA-156904-1/ČJ-2026-0000DŽ
Počet listů: 112

1a. etapa

DOPRAVNÍ ZNAČENÍ

PRÁZDNÉ
SLABOP

POPRÁVA PRÁHA, s. r. o.
VÝKOPY PRO KABELY VN
- ul. Venušina, Praha 22



VÝKOPY NUTNO OHRADIT ZÁBRANAMI SE Z2.
DZ B28 OSADIT 7 DNÍ PŘED ZAČÁTKEM PRÁČÍ.

VÝKOPY PRO KABELY

POLICIE ČESKÉ REPUBLIKY
KRAJSKÉ ŘEDITELSTVÍ POLICIE
HLAVNÍHO MĚSTA PRAHY
ODBOR SLUŽBY DOPRAVNÍ POLICIE 17
ODDĚLENÍ DOPRAVNÍHO INŽENÝRSTVÍ
140 00 PRAHA 4, KONGRESOVÁ 2

1b. etapa

DOPRAVNÍ ZNAČENÍ

VÝKOPY PRO KABELY VN
- ul. Venušina, Praha 22

Příloha č. 1 k písemnému stanovisku čj.
KRPA-156904-1/ČJ-2024-0000DŽ
Počet listů: 2/2